



KATALOG ŁÓŻEK TAPICEROWANYCH
I KONTYMENTALNYCH

Spis treści

Historia Hilding Anders	4
Kreatywność zaczyna się od dobrego snu	6
Zaproszenie do współpracy	9
Wymarzone łóżko	10
Nowa kolekcja łóżek	12
Kilka słów o personalizacji	30
5 kroków do dobrego snu	32
Zainspiruj się	40
Wygodne rozwiązania	48
Aksesoria	51

Projekt katalogu: Simplicity Printing House Sp. z o.o. sp.k.
www.simplicity.pl

Producent zastrzega sobie prawo do wprowadzenia zmian w kolorystyce, w zornictwie i wymiarach prezentowanych towarów. Niniejszy katalog publikowany jest w celach informacyjnych i nie stanowi oferty handlowej w rozumieniu art. 66, §1 Kodeksu Cywilnego.

Katalog aktualny na dzień 1.06.2019

80 lat DOŚWIADCZENIA

Nasza historia sięga 1939 roku, kiedy to w małym szwedzkim miasteczku Hilding Andersson założył manufakturę łóżek. Dziś Hilding Anders to ogromna firma, działająca w niemal 60 krajach i zatrudniająca na całym świecie ponad 9500 osób.



Wyspani mogą więcej!

Wierzmy, że „wyspani mogą więcej”. Udowadniamy to już od niemal 80 lat, pracując nad zapewnieniem naszym odbiorcom zdrowego, regenerującego snu. Nasza historia sięga 1939 roku, kiedy to w małym szwedzkim miasteczku Hilding Andersson założył manufakturę łóżek. Dziś Hilding Anders to ogromna firma, działająca w niemal 60 krajach i zatrudniająca na całym świecie ponad 9500 osób. Nie zapominamy jednak o swoich korzeniach i do każdego produktu podchodzimy indywidualnie. Nie dla nas powielanie schematów – pytamy i badamy, dociekamy i zastanawiamy się nad potrzebami konkretnej osoby, a nie ogółu. To jeden z powodów, dla których oferta materacy i łóżek, jakie projektujemy, jest tak szeroka – każdy z nas śpi inaczej.

W Polsce działamy od 2001 roku. W Murowanej Goślinie pod Poznaniem funkcjonuje jedna z najnowocześniejszych fabryk całego koncernu. Proces produkcyjny jest tam realizowany z poszanowaniem wszystkich norm i aktualnych ustaw mówiących o ochronie środowiska. Nie używamy toksycznych chemikaliów ani niekorzystnych dla zdrowia substancji – dbamy o bezpieczeństwo użytkowników materacy i łóżek, ale także o naszych pracowników.

Chcemy też wiedzieć, dla kogo projektujemy i tworzymy nasze produkty. Przeprowadziliśmy Pierwsze Ogólnopolskie Badanie Jakości Snu. Zapytaliśmy reprezentacyjną grupę Polaków m.in. o to, jak i na czym śpią, czy i jakie mają problemy ze snem i jak sobie z nimi radzą. Dziś już wiemy, że wyniki badań nie są optymistyczne i że sporo jeszcze musimy zrobić, by spać lepiej i efektywniej. Dlatego zacznijmy od tego, na czym śpimy, wybierzmy wygodny materac oraz piękne i komfortowe łóżko. Jeżeli zadbamy o swój sen, będziemy mogli więcej!



 HILDING® AND MOMIKO

Kreatywność

ZACZYNA SIĘ OD DOBREGO SNU...



Co mają wspólnego moda i sen?

Obie kwestie powinny być dobrze zaprojektowane!

Chcieliśmy, żeby nowa kolekcja łóżek Hilding była stworzona tak, by wspierać zdrowy sen i zaskakiwać swoim niebanalnym i nieoczywistym wyglądem. Tak właśnie pojmujemy dobry design: jako ścisłe połączenie funkcjonalności z najlepszym wizerunkiem. Do współpracy przy tworzeniu nowej kolekcji postanowiliśmy zaprosić projektantkę mody, Monikę Misiak-Kośut, która z sukcesami prowadzi autorską markę: MoMi-Ko.

Była to bardzo odważna decyzja, ale okazało się, że stworzyliśmy razem duet idealny. Połączyliśmy bezkompromisowe, twórcze myślenie i świeże spojrzenie projektantki mody z prawie 80-letnim doświadczeniem marki tworzącej materace i łóżka oraz zajmującej się zdrowym snem. W efekcie współpracy powstało aż siedem łóżek. Forma każdego z nich związana jest z innym stylem, tak żeby ułatwić Ci aranżację sypialni (w łatwy sposób dopasujesz łóżko do stylistyki wnętrza). Nie przywiązuj się jednak do nazw, które oznaczają poszczególne konwencje w projektowaniu wnętrz. Potraktuj je jako inspiracje, bądź odważny i nie obawiaj się eksperymentowania!



White lab no 5, Momiko

Pod wieloma względami
projektowanie ubrań
i projektowanie łóżka ma
z sobą wiele wspólnego.



Momiko

proszaniem do eksperymentowania współtworzenia, zabawy kształtem i barwą. Mam nadzieję, że każdy znajdzie dla siebie prawdziwe „łóżko marzeń”, które będzie nie tylko urozmaicheniem sypialni, ale także miejscem, gdzie ma się same dobre sny!

W kolekcji znajdziesz m.in. klasyczne modele z miękkim wezgłowiem pikowanym w kratę, eleganckie formy ozdobione napami i wzbogacone o boczne zagłówki, nieoczywiste wykończenia lub opcję minimalistyczną, która wyróżnia się subtelną ramą poprowadzoną wokół całego wezłowia. Stworzyliśmy spójną, ale różnorodną całość.

Pod wieloma względami projektowanie ubrań i projektowanie łóżka ma z sobą wiele wspólnego. Przede wszystkim oba procesy rozpoczynają się podobnie: zbieraniem inspiracji, tworzeniem wielu szkiców poszczególnego produktu. Później zazwyczaj dobieram tkaniny, kolorystykę, prototypuję – nieustannie ulepszam wyjściowy projekt. Przewodnią myślą i ideą dla kolekcji Hilding by MoMiKo stało się połączenie dwóch odrębnych stylistycznie „światów”: tego, co „vintage” i co kojarzy się z przeszłością z tym, co ultranowoczesne i osadzone w najnowszych trendach. Przy tworzeniu szkiców kolejnych łóżek inspirowała mnie architektura i stylistyka lat 50-tych i 60-tych, która, jak się okazało, doskonale komponuje się z nowoczesnym designem. Takie połączenie jest przede wszystkim ponadczasowe oraz pozwala tworzyć niebanalne przestrzenie i kompozycje. Kolekcję tworzą proste, geometryczne formy, które można dowolnie „stylizować” przez wybranie odpowiedniej tkaniny. Jest za-

Teraz do współpracy ZAPRASZAMY TAKŻE CIEBIE



Chcemy, byś mógł wybrać spośród wielu opcji i stworzyć swoje idealne łóżko.

W katalogu przedstawiamy siedem możliwości stworzenia poszczególnych łóżek, ponieważ chcemy, żebyś na bazie tej kolekcji mógł sporządzić spersonalizowany, odpowiadający dokładnie Twoim potrzebom produkt. Każdy model, jaki prezentujemy w katalogu, dostępny jest w dwóch wersjach: tapicerowanej i kontynentalnej. Zastanawiasz się pewnie, którą wybrać i czym właściwie różnią się one od siebie.

Łóżko tapicerowane to prawdziwa „klasyka gatunku”. Składa się z materaca osadzonego na elastycznym stelażu w solidnej ramie obitej w wybraną indywidualnie tkaninę. To o wiele wygodniejsza alternatywa niż modele z drewnianą ramą i zagłówkiem. Łóżka tapicerowane dzięki swoim miękkim obiciom pozwalają na komfortowy relaks, czytanie książki czy oglądanie filmu.

Łóżka kontynentalne to prawdziwie królewskie posłania, które składają się z kilku niezależnych warstw materacy. Pierwsza, najgłębsza, to materac sprężynowy, na nim umiejscowiony jest kolejny, dwustronny materac, który można przewracać na drugą stronę, przedłużając tym samym jego „żywość”. Ostatnią, trzecią warstwą jest kilkucentymetrowy materac nawierzchniowy, wykonany z wysokoelastycznej pianki. Dodatkowo wszystkie łóżka kontynentalne Hilding wyposażone są w zaawansowany technologicznie system sprężyn, który zapewnia wysoką elastyczność punktową materacy oraz optymalne dopasowanie do poszczególnych partii ciała (każda warstwa stworzona jest ze stref, które dostosowane są do potrzeb konkretnej partii ciała). Łóżka kontynentalne, przez wzgląd na swoją budowę, są zazwyczaj większe i wyższe niż modele tapicerowane.

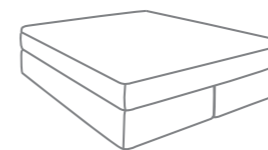
DO DZIEŁA

Stwórz swoje wymarzone,
najwygodniejsze w świecie łóżko!

Nowa kolekcja łóżek Hilding by MoMi-Ko ma modułowy charakter. Możesz zainspirować się ich wyglądem, który proponujemy w katalogu, ale możesz także sam wybrać wezgłowie, tkaninę obiciową czy kształt

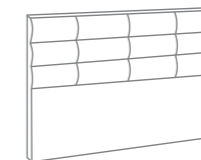
i kolor nóżek, a nawet zdecydować o tym, czy chcesz mieć w swoim łóżku pojemnik na pościel lub szuflady. Każde łóżko dostępne jest w kilku szerokościach, a wezgłowia często mają różne wysokości do wyboru.

Krok 1 Zadbaj o bazę



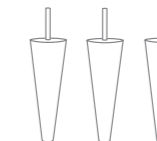
Baza łóżka to podstawa dobrego snu. Wybierz jedną z kilku oferowanych opcji. Sprawdź str. 30-31.

Krok 2 Wybierz wezgłowie



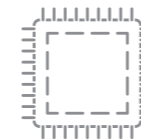
Wezgłowie jest niezawodnym oparciem każdego dnia i nocy. Wybierz jedno z siedmiu proponowanych. Patrz str. 32-33.

Krok 3 Dopasuj nóżki



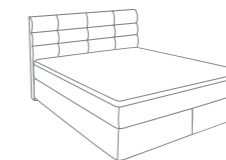
Zadbaj o każdy, nawet najmniejszy detal łóżka. Dobrze się zastanów, bo jest w czym wybierać! Zajrzyj na strony 34 i 35.

Krok 4 Zadecyduj o materiale



Stworzyliśmy dla Ciebie paletę ok. 80 najciekawszych kolorów i tekstur materiałów. Sprawdź str. 36-37 i www.hilding.pl

Krok 5 Postaw na swoim



Podziwiał swój projekt i ciesz się idealnie dopasowanym do Ciebie łóżkiem. Pamiętaj o doborze materaca!

Gotowe!



Nowa kolekcja

ZACZYNA SIĘ OD DOBREGO SNU...



Urban

Model URBAN to łóżko stworzone z myślą o minimalistycznych, nowoczesnych wnętrzach. Jego prosta, ascetyczna forma jest jednak na

tyle nienachalna i subtelna, że świetnie wkomponuje się także w nieco bardziej szalone stylizacje. Jego charakter zmienia się wraz z kolorem i fakturą tkaniny, którą wybierzemy. W mocnym, fuksjowym lub morskim kolorze nada charakteru każdej sypialni, w stonowanych odcieniach beżu czy szarości stanie się z kolei idealną bazą do eksperymentowania z tekstyliami i dodatkami.



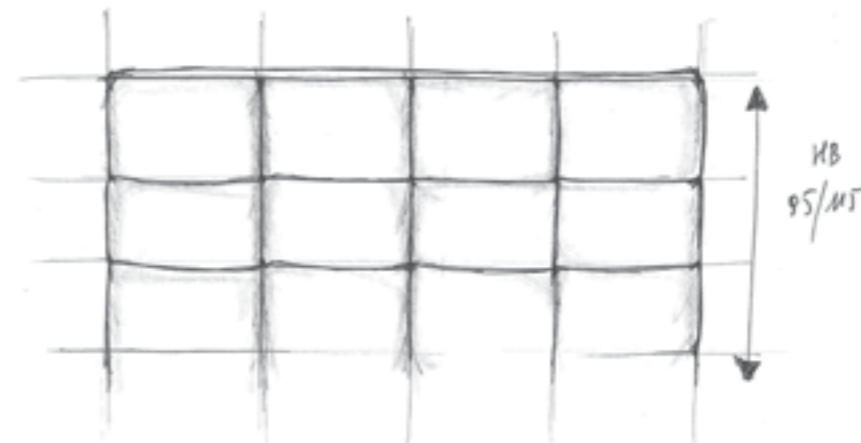


*wezgłowie pokazane na wizualizacji ma wys. 95 cm

Preppy

Preppy to wywodząca się z Stanów Zjednoczonych stylizacja, którą odnajdziemy w modzie oraz we wnętrzach. Opiera się na połączeniu klasycznej elegancji ze sportowymi i niezobowiązującymi dodatkami.

W modzie często polega na splataniu naturalnych tkanin w stonowanych kolorach i w sportowym kroju z eleganckimi koszulami i modną biżuterią. Łóżko PREPPY to idealna baza do stworzenia sypialni w tym ponadczasowym stylu. Pikowany zagłówek przyjął formę regularnych prostokątów, które wyglądają jak miękkie poduszki. PREPPY może zarówno stać się elementem dopełniającym wnętrze, jak i grać w nim „pierwsze skrzypce”, np. dzięki wyróżniającej się, kontrastowej tkaninie.



Prezentowany zestaw zawiera:

Wezgłowie: Preppy 160, wys. 115 cm

Baza: tapicerowana 160 x 200 cm

Materac: Mambo 160 x 200 cm w pokrowcu Merced o wys. ok 23 cm

Nóżki: drewniane – prostokąt, wenge o wys. 4,5 cm

Tkanina: Roko 1

Dostępne wymiary poszczególnych elementów prezentowanego zestawu:

Szerokości wezgłowa: 140, 160, 180, 200 cm

Wysokości wezgłowa: 95, 115 cm

Grubość wezgłowa: 10,5 cm

Szerokości bazy: 90, 140, 160, 180, 200 cm

Wysokość bazy: 33 cm

Wysokość nóżek: 4,5 cm

*prezentowane łóżko do materaca 160x200 ma całkowity wymiar ok. 172 x 216,5 cm

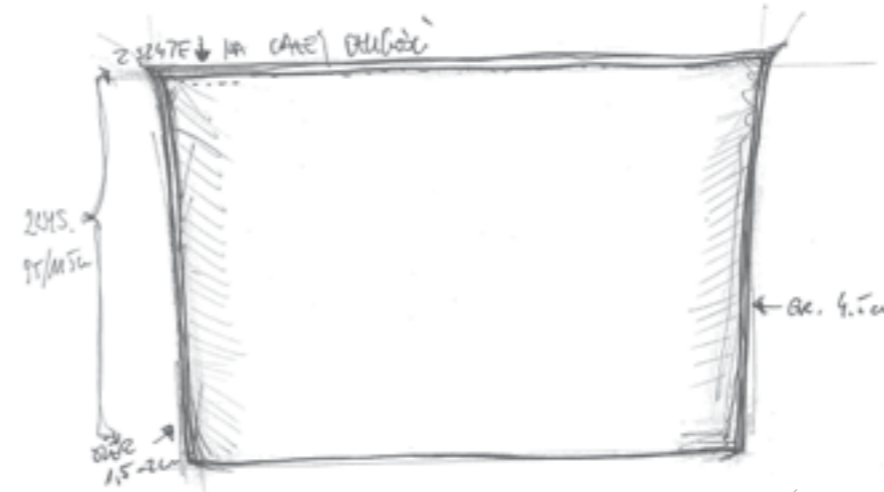




Eclectic

Jeżeli chcesz stworzyć niepowtarzalny, patchworkowy charakter wnętrza, które będzie łączył elementy vintage z ultranowoczesną stylistyką, zastanów się nad modelem ECLECTIC. Możesz dać się ponieść swojej wyobraźni i fotel po prababci zestawić z nowoczesną, betonową lampą.

Nie bój się też odważnych barw, które ożywią Twoją sypialnię i nadadzą jej niepowtarzalny charakter. ECLECTIC zostało zaprojektowane „z przymrużeniem oka”. Brzeg wezgłowia wykończony jest niekonwencjonalnym połączeniem tkanin, tworzącym charakterystyczny „rant”. To łóżko dla tych, którzy zwracają uwagę na najdrobniejsze detale i szczególności. Możesz, oczywiście, „ubrać” je w wiele różnych tkanin do wyboru, dobrać odpowiednie nóżki, wymiary oraz dodatki. Dobrej zabawy!



Prezentowany zestaw zawiera:

Wezgłowie: Eclectic 160, wys. 115 cm

Baza: base box 160 x 200 cm

Materac: Salsa 160 x 200 cm w pokrowcu Tencel o wys. ok 21 cm

Nóżki: płozy drewniane, buk

Tkanina: Ontario 90

Dostępne wymiary poszczególnych elementów prezentowanego zestawu:

Szerokości wezgłowia: 140, 160, 180, 200 cm

Wysokości wezgłowia: 95, 115 cm

Grubość wezgłowia: 5 cm

Szerokości bazy: 140, 160, 180, 200 cm

Długość bazy: 200 cm

Wysokość bazy: 15 cm

Wysokość nóżek: 16 cm

*prezentowane łóżko 160x200 cm ma całkowity wymiar ok. 163 x 205 cm

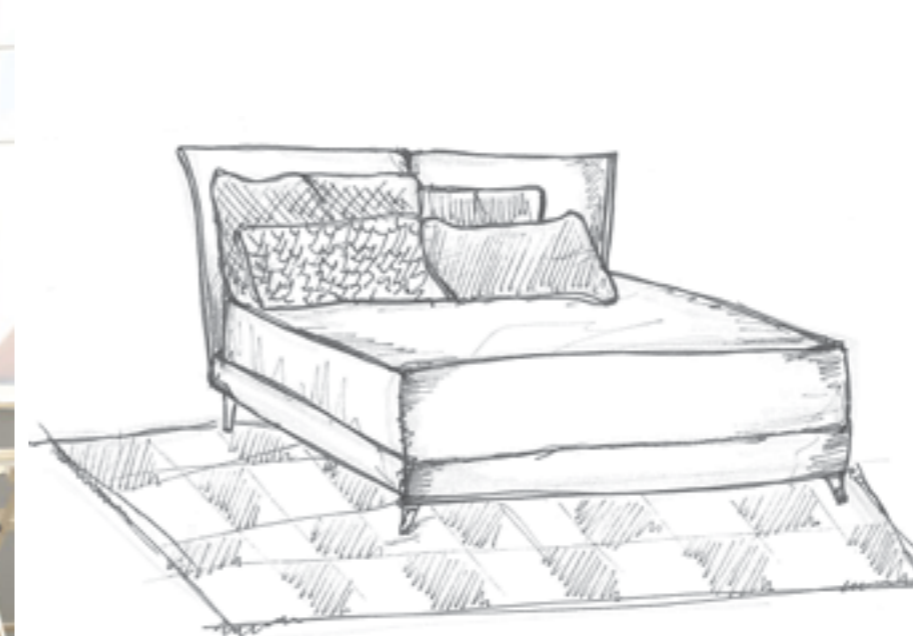




Ladylike

W dosłownym tłumaczeniu „ladylike” oznacza wytworny. To styl w projektowaniu wnętrz, który jest nie tylko kobiecy, ale także czarujący i lekki. Nie boi się nieoczywistych zastosowań rozmaitych odcieni różu i śmiało łączy je z chłodnymi szarościami. Łóżko, które nazwaliśmy LADYLIKE, jest subtelne i nieoczywiste w swojej

formie. Jego zagłówek stworzony jest z dwóch części w kształcie nieregularnych kwadratów, lekko rozszerzonych w prawym i lewym krańcu. Łóżko będzie pięknie komponować się z puchatymi, pastelowymi poduszkami, a poszczególne modele nóżek mogą całkowicie zmienić jego charakter. Na metalowych przywodzi na myśl skojarzenia z frywolnymi latami 60., z kolei na drewnianych wygląda nieco bardziej elegancko. To Ty decydujesz, jakiej aranżacji i stylu potrzebujesz!



Prezentowany zestaw zawiera:

- Wezglowie:** Ladylike 160, wys. 115 cm
- Baza:** base box 160 x 200 cm
- Materac:** otapicerowany materac Cha-Cha 160 x 200 cm o wys. 20 cm i materac nawierzchniowy Blues w pokrowcu Tencel o wys. ok 7 cm
- Nóżki:** metalowe – stożek ze stópką, miedz
- Tkanina:** Eren 07

Dostępne wymiary poszczególnych elementów prezentowanego zestawu:

- Szerokości wezglowia:** 140, 160, 180, 200 cm
- Wysokość wezglowia:** 115 cm
- Grubość wezglowia:** 9 cm
- Szerokości bazy:** 140, 160, 180, 200 cm
- Długość bazy:** 200 cm
- Wysokość bazy:** 15 cm
- Wysokość nóżek:** 16 cm

*prezentowane łóżko 160x200 cm ma całkowity wymiar ok. 185 (najszerszy punkt wezglowia) x 209 cm





Momiko

MOMIKO to łóżko odzwierciedlające stylistykę i wartości projektantki, z którą współpracowaliśmy przy tworzeniu nowej kolekcji. Przyjęto minimalistyczną formę, ozdobioną jedynie prostymi, geometrycznymi wypukłościami umieszczonymi na obrzeżach wezgłowia. W stylistyce łóżka widoczne są fascynacje Japonią i jej wysublimowanym minimalizmem.

Oczywiście, możesz to łóżko samodzielnie „doprojektować”, decydując o dodatkach i akcesoriach oraz o tkaninie, w którą je objemy. Mebel świetnie wpisze się zarówno w minimalistyczne i eleganckie stylizacje, jak i w surowe i chłodniejsze przestrzenie



Wezłowie Momiko

Baza base box

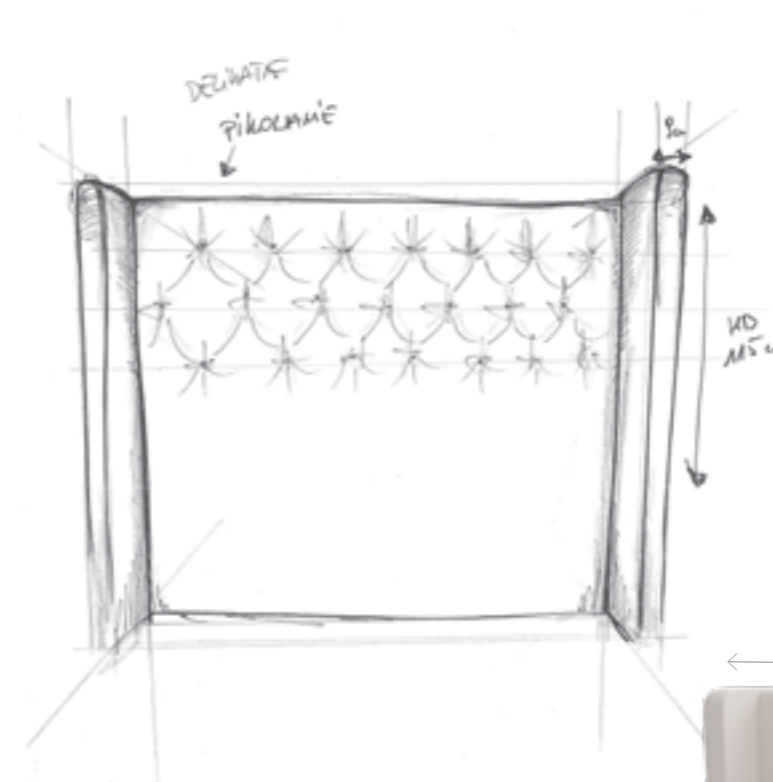
Nóżki na płozie drewnianej



Glamour

Każdy z nas na pewno dobrze zna ponadczasowy styl glamour. To eleganckie, wysublimowane wnętrza, harmonia, która idzie w parze z wizualnym „bogactwem” starannie dobranych dodatków. Sporo srebra

i złota oraz stonowane, subtelne kolory to wyróżniki tego popularnego we wnętrzach stylu. Łóżko GLAMOUR znakomicie wpisze się w stylowe i eleganckie aranżacje dzięki wszytym w zagłówek okrągłym napom, nadającym całości elegancki sznyt. Urozmaiceniem są boczne zagłówki, które pozwalają na wygodne wylegiwanie się w łóżku z książką (nie tylko) w niedzielne poranki.



Prezentowany zestaw zawiera:

Wezglowie: Glamour 160, wys. 115 cm

Baza: box podnoszony 160 x 200 cm

Materac: materac Tango 160 x 200 cm w pokrowcu Tencel o wys. ok 23 cm

Nóżki: plastikowe, czarne grzybki, wys. 3 cm (dołączone w zestawie z bazą)

Tkanina: Riviera 21

Dostępne wymiary poszczególnych elementów prezentowanego zestawu:

Szerokości wezglowia: 140, 160, 180, 200 cm

Wysokość wezglowia: 115 cm

Grubość wezglowia: 9 cm

Szerokości bazy: 140, 160, 180, 200 cm

Długość bazy: 200 cm

Wysokość bazy: 36 cm

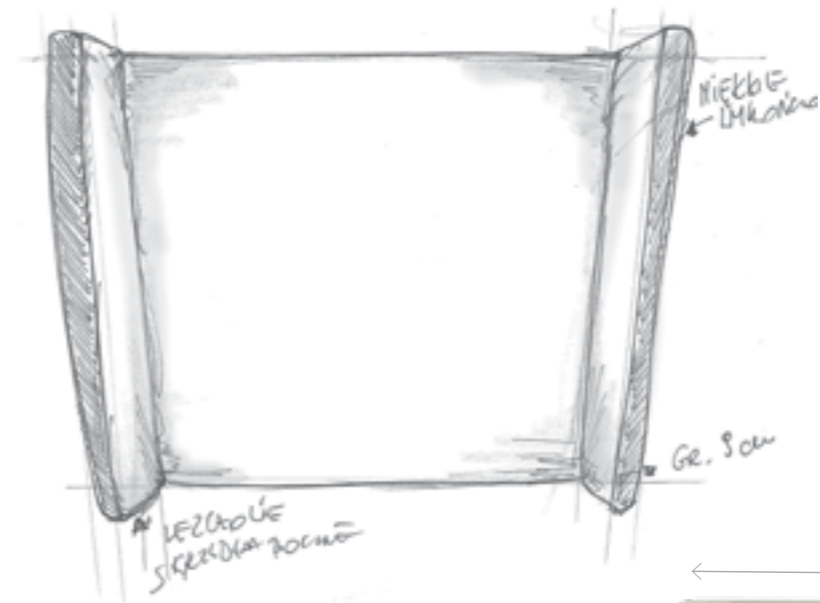
*prezentowane łóżko 160x200 cm ma całkowity wymiar ok. 176,5 x 209 cm



Vintage

Jak sama nazwa wskazuje, VINTAGE to łóżko stworzone dla entuzjastów stylu retro. Możesz w nim nie tylko wspaniale się wypaść, ale także zrelaksować, opierając o miękkie wezgłowie, które – urozmaicone zagławkami – tworzy komfortową przestrzeń np. do czytania ulubionej książki lub oglądania filmu. Oczywiście, sam wybierasz nóżki i tkaninę obiciową oraz decydujesz o tym, czy potrzebujesz pojemnika na pościel!

– tworzy komfortową przestrzeń np. do czytania ulubionej książki lub oglądania filmu. Oczywiście, sam wybierasz nóżki i tkaninę obiciową oraz decydujesz o tym, czy potrzebujesz pojemnika na pościel!



Prezentowany zestaw zawiera:

Wezgłowie: Vintage 160, wys. 115 cm

Baza: kontynentalna 160 x 200 cm

Materac: otapicerowany materac Flamenco 160 x 200 cm o wys. 21,5 cm i nawierzchniowy materac Blues 160 x 200 cm o wys. ok 7 cm

Nóżki: plastikowe, czarne grzybki, wys. 3 cm (dołączone w zestawie z bazą)

Tkanina: Aspen 04

Dostępne wymiary poszczególnych elementów prezentowanego zestawu:

Szerokości wezgłowie: 140, 160, 180, 200 cm

Wysokości wezgłowie: 95, 115 cm

Grubość wezgłowie: 9 cm

Szerokość bazy: 140, 160, 180, 200 cm

Długość bazy: 200 cm

Wysokość bazy: 31 cm

*prezentowane łóżko 160x200 cm ma całkowity wymiar ok. 176,5 x 209 cm

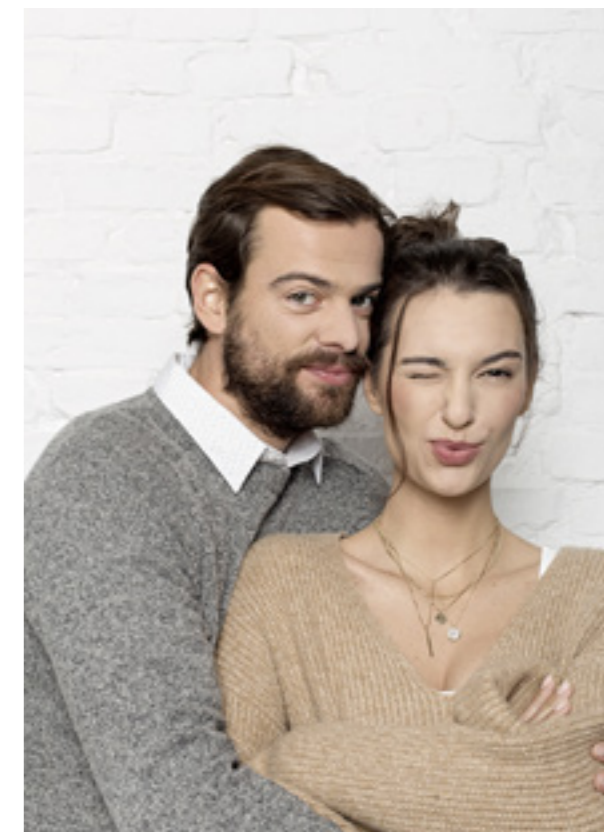


"Pokaż mi swoje mieszkanie,

A POWIEM CI KIM JESTEŚ"

czyli kilka słów o personalizacji.

Śledzimy trendy i najnowsze rozwiązania. Szukamy inspiracji, by tworzyć nie tylko wygodne i wspierające zdrowy sen, ale także piękne i estetycznie dopracowane łóżka. Każda propozycja z najnowszej kolekcji reprezentuje inny styl w architekturze wnętrz, żeby ułatwić Tobie stworzenie spójnej przestrzeni. Jednocześnie jesteśmy przekonani, że to wcale nie wyszukane dodatki i idealne dopasowanie kolorów tworzy klimat wnętrza.



Dwie sypialnie, choć prezentują ten sam styl, mogą wyglądać zupełnie inaczej. Wszystko dlatego, że każdy z nas jest inny, dokonuje innych wyborów, ma inne potrzeby oraz dlatego, że każdy jest wyjątkowy. To Twój charakter, gust i styl tworzy estetykę i klimat wnętrza. Indywidualnie szczegóły, zadziorny, z pozoru niepasujący do reszty element lub rodzinna fotografia powieszona na ścianie. To spersonalizowany, oryginalny detal robi największe wrażenie!

Każde łóżko z kolekcji Hilding by MoMi-Ko możesz samodzielnie „doprojektować” i postawić w sypialni swoją „kropkę nad i”. Zdecyduj o tkaninie, o tym, czy potrzebujesz pojemnych szuflad, a może wolisz smukłą bryłę łóżka na zgrabnych nóżkach w kolorze różowego złota? Zdecyduj, czy chcesz otapicować boki materaca oraz który z zagłóweków najlepiej oddaje charakter Twojej sypialni. Chcemy, by Twoje łóżko było odzwierciedleniem Twojej osobowości. Spersonalizuj swój sen. Stwórz swoje idealne łóżko, w końcu będziesz w nim spędzać bardzo dużo czasu!

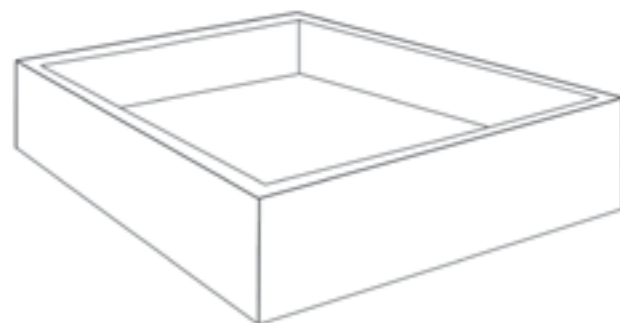
To Twój charakter,
gust i styl tworzy estetykę
i klimat wnętrza.

5 kroków DO DOBREGO SNU...

Jak skomponować łóżko „jak ze snu”? Przedstawiamy pięć kroków, które pozwolą Ci skomponować indywidualny, dostosowany do Twoich potrzeb model.

Krok 1

czyli zadбай o bazę całego przedsięwzięcia



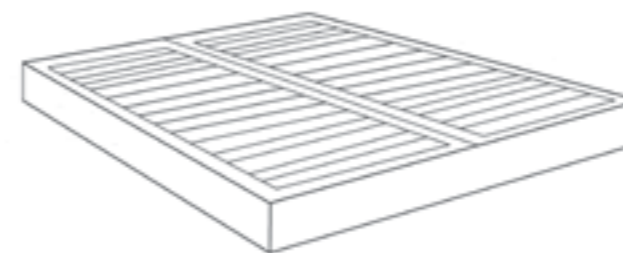
Baza tapicerowana

Proponujemy Ci kilka opcji do wyboru:

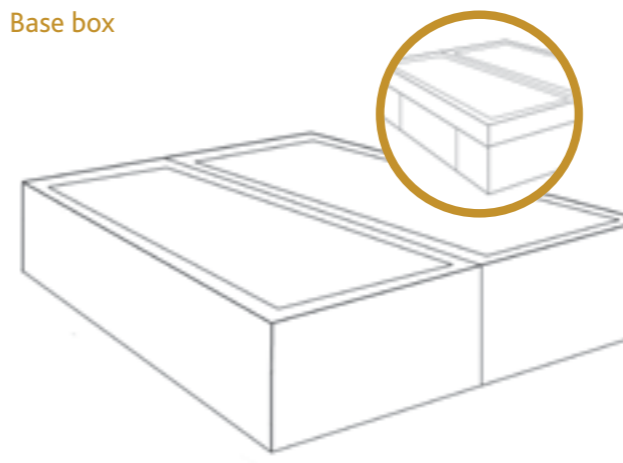
Baza tapicerowana – typowy „must have” każdej sypialni. To najprostsza, ale także najbardziej klasyczna propozycja. Forma łóżka obita jest w wybraną przez Ciebie tkaninę. Tylko tyle i aż tyle. Możesz do niej dobrać standardowy stelaż lub dwa rodzaje stelaży, które możesz podnieść, które są niezbędne jeśli wybrałeś jeszcze opcję bazy tapicerowanej z pojemnikiem na pościel.

Dostępne wymiary: 90, 140, 160, 180, 200 x 200 cm

*bазę tapicerowaną prezentujemy w katalogu z wezłówką Momiko i Preppy (str. 20 i 14)



Base box



Baza kontynentalna

*dostępna także w wersji z szufladą na pościel

Baza base box – cienka i subtelna baza wyposażona w elastyczne drewniane listwy. To dobry pomysł do wąskich, niewielkich pomieszczeń, ponieważ szerokość bazy jest taka sama jak szerokość materaca. Możesz także zdecydować się na tapicerowanie boków materaca (w tej opcji masz cztery modele materacy do wyboru).

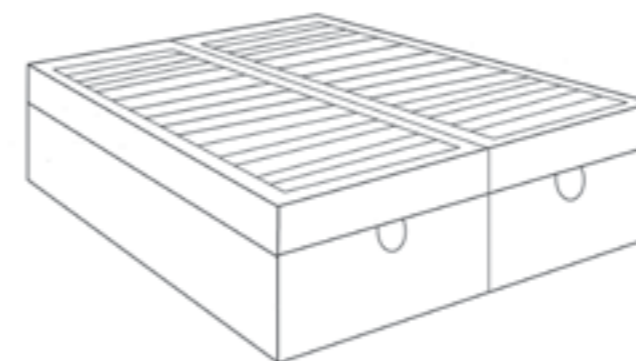
Dostępne wymiary: 140, 160, 180, 200 x 200 cm

*sprawdź jak wezłówkia Ladylike i Eclectic prezentuje się z base box (str. 18 i 16)

Baza kontynentalna – wyposażona we wkład sprężynowy, który sam w sobie zapewnia już pewien poziom komfortu. Do bazy (tkaniny i zagłówką) możesz dobrać dodatkowy materac oraz materac nawierzchniowy. Dzięki współpracy wszystkich trzech warstw łóżko kontynentalne gwarantuje największy komfort odpoczynku. Decydując się na nie, możesz także skorzystać z opcji tapicerowania boków materaca, wybierając z czterech różnorodnych modeli. Baza kontynentalna dostępna jest także w wersji z szufladą na pościel. Baza w komplecie z plastikowymi nóżkami o wys. 3 cm.

Dostępne wymiary: 140, 160, 180, 200 x 200 cm

*na str. 12 i 26 pokazujemy łóżka z wykorzystaniem bazy kontynentalnej



Box podnoszony

Baza box – baza swoim wyglądem przypomina model kontynentalny, ale dodatkowo posiada pakowny pojemnik na pościel, umiejscowiony pod płaszczyzną materaca. Dzięki podnoszonemu stelażowi łóżka masz łatwy dostęp do pojemnika. Także w tej opcji możesz zdecydować się na tapicerowane boki materaca. Wygodne uchwyty możesz bez problemu schować pod stelażami, dzięki czemu będą one niewidoczne.

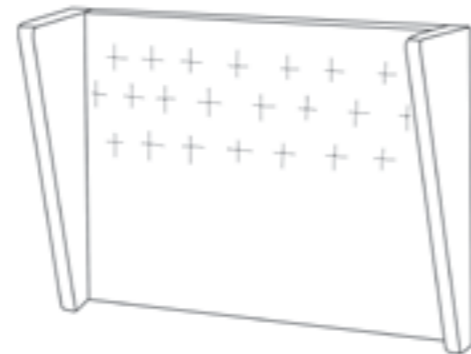
Dostępne wymiary: 140, 160, 180, 200 x 200 cm

*wróć do str. 24 i zobacz jak wezłówkie Glamour sprawdza się w połączeniu z boxem podnoszonym

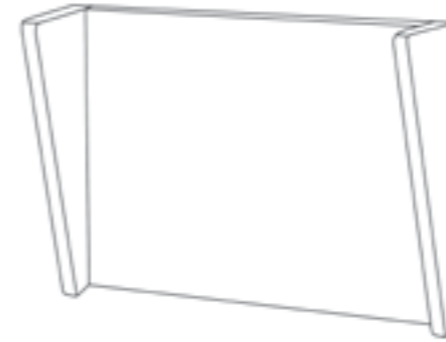


Krok 2 Wybierz wezłowie

Pamiętaj, że wezłowie nie tylko pełni funkcję estetyczną, ale też jest wygodnym oparciem, kiedy czytasz książkę lub oglądasz film! Dobierz je do stylu swojej sypialni lub całkiem odwrotnie – niech wezłowie i łóżko zainspiruje Cię do zmian i wytyczy nową ścieżkę w projektowaniu sypialni.



Glamour
Stylowe i eleganckie wezłowie, które nada klasy każdej sypialni.
Dostępna wysokość: 115 cm
Dostępne szerokości: 140, 160, 180, 200 cm
Grubość: 9 cm



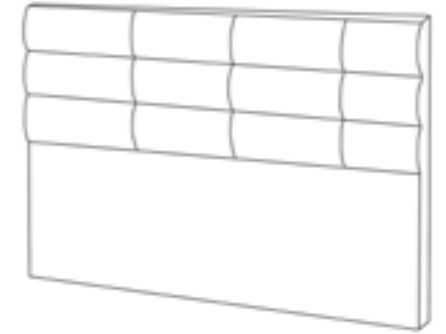
Vintage
Wezłowie dla miłośników stylu retro w nowoczesnym wydaniu.
Dostępne wysokości: 95, 115 cm
Dostępne szerokości: 140, 160, 180, 200 cm
Grubość: 9 cm



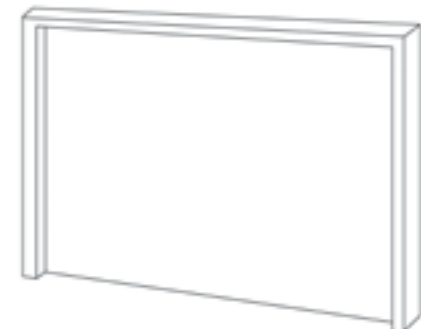
Eclectic
Proste wezłowie z niekonwencjonalnym wykończeniem.
Dostępne wysokości: 95, 115 cm
Dostępne szerokości: 140, 160, 180, 200 cm
Grubość: 5 cm



Ladylike
Nieoczywiste w swej formie i bardzo kobiece wezłowie.
Dostępne wysokości: 115 cm
Dostępne szerokości: 140, 160, 180, 200 cm
Grubość: 9 cm



Preppy
Klasyczna elegancja ze sportowym zacięciem w jednym.
Dostępne wysokości: 95, 115 cm
Dostępne szerokości: 140, 160, 180, 200 cm
Grubość: 10,5 cm



Momiko
Prosta, minimalistyczna forma. Najbliższy sercu projekt Momiko.
Dostępna wysokość: 95, 115 cm
Dostępne szerokości: 140, 160, 180, 200 cm
Grubość: 7,5 cm



Urban
Prosta i estetyczna forma stworzona z myślą o nowoczesnych wnętrzach.
Dostępne wysokości: 95, 115 cm
Dostępne szerokości: 90, 140, 160, 180, 200 cm
Grubość: 5 cm

Krok 3 Dopasuj nóżki

Nóżki to detal, który może odmienić charakter całego łóżka! Dzielimy je na dwie grupy: te przeznaczone do baz tapicerowanych oraz te do baz typu base box. Wybór jest ogromny. Pamiętaj, że ten szczegół ma znaczenie!

Do bazy kontynentalnej, kontynentalnej z szufladami oraz do box podnoszony nóżki są w komplecie z bazą.

Płozka drewniana do bazy base box

Dostępne w kolorach: dąb, wenge, buk



Nóżki metalowe do bazy base box

Dostępne w kolorach: srebro, czerń, miedź
Wysokość nóżek: 16 cm



kielich

stożek ze stópką

wałek



trójkąt skos



trójkąt prosty



narożnik

Nóżki drewniane do bazy base box

Możliwość montażu na płozie drewnianej (przykład str. 34)
Dostępne w kolorach: dąb, wenge, buk
Wysokość nóżek: 16 cm



stożek kwadrat



stożek skos



stożek owal

Nóżki metalowe oraz drewniane do bazy tapicerowanej

Wysokość nóżek: 4,5 cm



prostokąt

dostępne w kolorach: wenge, buk



trójkąt

dostępne w kolorach: srebro, czerń, miedź

Krok 4 Ubierz swoje łóżko!

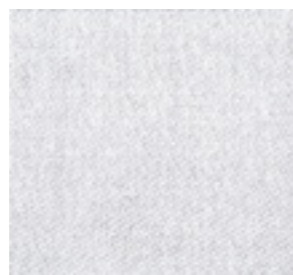
Tkanina, na którą się zdecydujesz, ma ogromne znaczenie! Oprócz koloru (wybierz z mocnych, zdecydowanych barw lub spośród naturalnych odcieni) pamiętaj także o fakturze i o tym, że często będziesz jej dotykać! Powinna być miękka i przyjemna w dotyku. Tkanina jest jak dobrze dobrane ubranie – wpływa na nastrój całego wnętrza i potrafi zupełnie odmienić jego charakter. Dobierz do niej odpowiednie tekstylia i ciesz się przytulną i komfortową sypialnią.

Nie ograniczaj się
przy wyborze kolorów!

83

Kolory do wyboru!

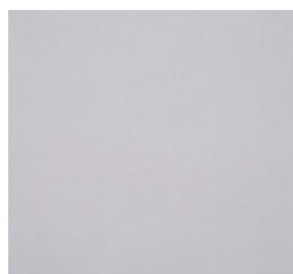
Zajrzyj na stronę www.hilding.pl



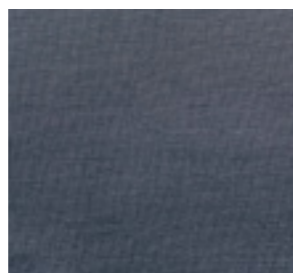
River 01



Eren 04



Roko 10



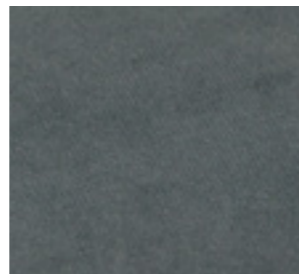
Aspen 08



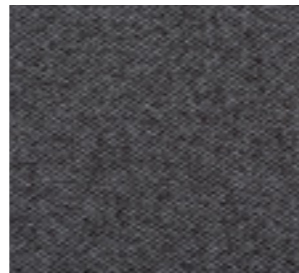
Long Island 12



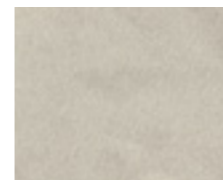
River 12



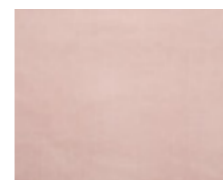
Riviera 91



Novel 12



Riviera 21



Eren 07



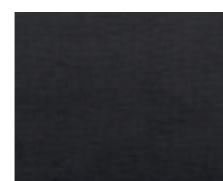
Eren 06



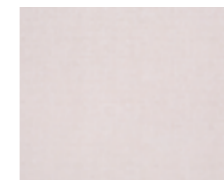
Ontario 81



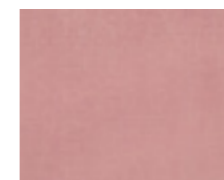
Riviera 38



Aspen 13



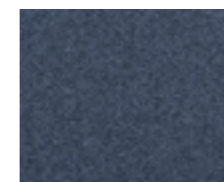
Roko 01



Roko 09



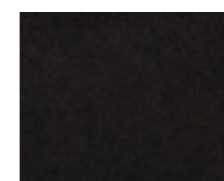
River 05



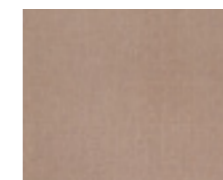
Novel 08



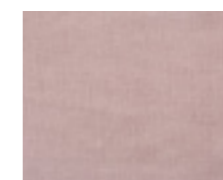
Riviera 87



Ontario 100



Roko 04



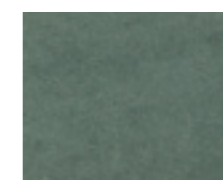
Eren 08



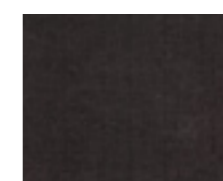
Novel 09



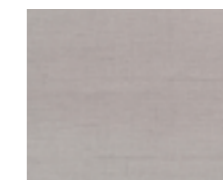
Long Island 11



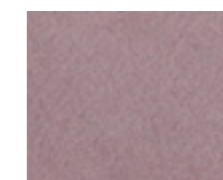
Riviera 34



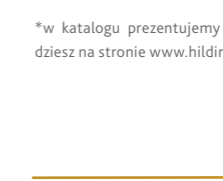
Roko 13



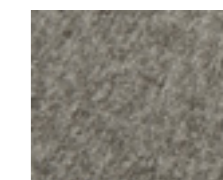
Aspen 04



Riviera 62



Novel 03



Ontario 92

*w katalogu prezentujemy 30 wybranych kolorów. Pozostałe znajdziesz na stronie www.hilding.pl

Krok 5 Dobierz odpowiedni materac

Zwieńczeniem tworzenia całego łóżka jest wybór odpowiedniego materaca! Pamiętaj, że będziesz na nim spędzać po kilka godzin dziennie! Przetestuj kilka modeli i wybierz odpowiedni dla siebie. Połóż się na każdym z nich, powieć, ułóż w pozycji, w której zasympiasz i się budzisz. Daj sobie czas! Ten wybór wpłynie na jakość Twojego odpoczynku i najprawdopodobniej zostanie z Tobą na wiele lat! Zastanów się też nad dodatkami do swojego nowego postania: praktycznymi otomanami czy materacem nawierzchniowym, który ochroni Twój „główny” materac przed zniszczeniami i dodatkowo poprawi jakość snu.

TWÓJ STYL, TWÓJ WYBÓR

Zainspiruj się!





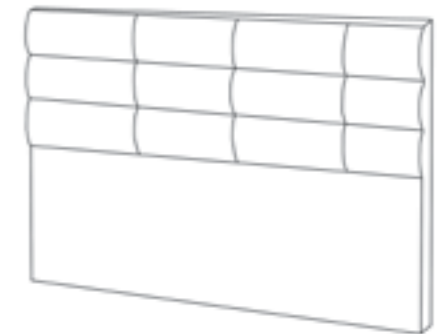
Wzglowie Preppy

Baza kontynentalna
w wersji z szufladą na pościel

ZESTAW ZAWIERA

Wzglowie Preppy

Wysokość: 115 cm
Szerokość: 160 cm
Grubość: 10,5 cm
Tkanina: Aspen 04



Baza kontynentalna

w wersji z szufladą na pościel

Wymiar: 160 x 200 cm



Materac

Zestaw zawiera materac tapicerowany i materac nawierzchniowy top.



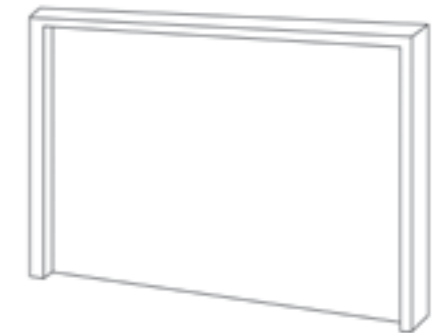
Wezłowie Momiko

Baza base box
nóżki na płozie drewnianej

ZESTAW ZAWIERA

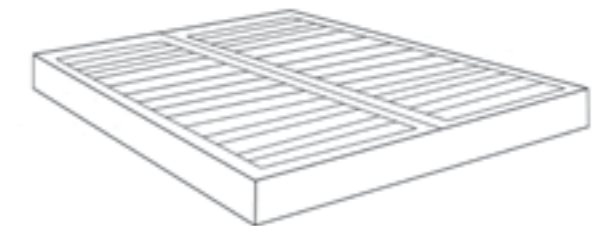
Wezłowie Momiko

Wysokość: 115 cm
Szerokość: 160 cm
Grubość: 7,5 cm
Tkanina: Riviera 38



Baza base box

Wymiar: 160 x 200 cm



Materac

Rodzaj: materac piankowy Salsa w pokrowcu Tencel

Nóżki do bazy base box

Rodzaj: płoz drewniana
Wysokość: 16 cm
Kolor: dąb



Wezłowie Urban

Baza tapicerowana

ZESTAW ZAWIERA

Wezłowie Urban

Wysokość: 95 cm
Szerokość: 160 cm
Grubość: 5 cm
Tkanina: Ontario 90



Baza tapicerowana

Wymiar: 160 x 200 cm

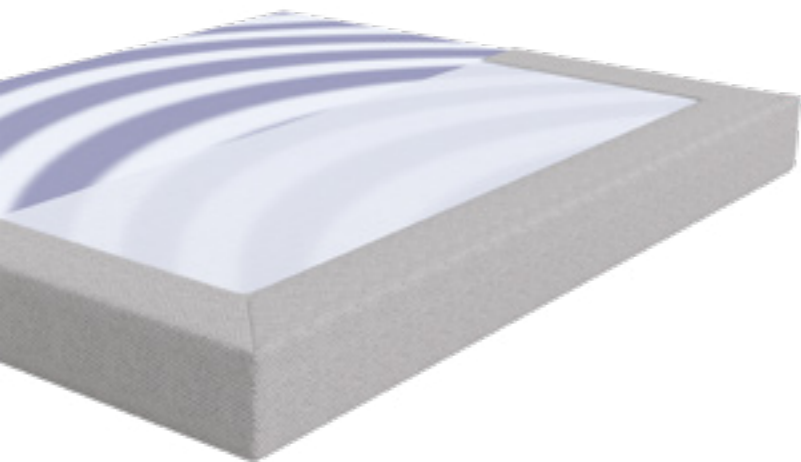


Nóżki do bazy tapicerowanej

Rodzaj: drewniane - prostokątne
Wysokość nóżek: 4,5 cm
Kolor: buk

Produkt idealny

WYGODNE ROZWIĄZANIA



Materac otapicerowany

Twoje łóżko powinno być wygodne! Wszystkie rozwiązania zaprojektowaliśmy tak, żeby były estetyczne, ale przede wszystkim, by podwyższały komfort Twojego snu. Foxtrot. Cha-cha, Flamenco. Jeżeli chcesz otapicerujemy boki tych materaców by nie odróżniały się od koloru łóżka. Taki zabieg doda wnętrzu elegancji! Rozwiązanie dostępne w bazach: base box, kontynentalnej, kontynentalnej z szufladą oraz base box z podnoszonym stelażem.

System box podnoszony

Nigdy więcej problemów z tym, gdzie schować dodatkową pościel czy poduszki! Baza łóżka z podnoszonym systemem box to sprytne rozwiązanie dla tych, którzy potrzebują więcej przestrzeni na przechowywanie! Wystarczy podnieść płaszczyznę łóżka i zagospodarować spory pojemnik, w którym można schować nie tylko pościel, koce i inne tekstylia, ale także najcenniejsze domowe skarby!



Baza kontynentalna z szufladami

Jeżeli potrzebujesz dodatkowego miejsca na przechowywanie zastanów się nad bazą kontynentalną z wysuwanymi szufladami. Takie rozwiązanie pozwoli w każdej chwili sięgnąć po potrzebne rzeczy schowane w wygodnych wysuwanych pojemnikach. Szuflady umieszczone są w bryle łóżka tak, by tworzyć wraz z nim spójną, estetyczną całość. Jeden mebel, wiele możliwości!





System box z wysuwaną szufladą

Coś dla indywidualistów, czyli

AKCESORIA

Oprócz łóżek zaprojektowaliśmy także serię akcesoriów, które mogą je całkowicie odmienić!

Otomany

Pojemnik, który można ustawić w nogach łóżka lub w dowolnym innym miejscu sypialni. Jest to wygodne rozwiązanie do każdej sypialni. W otomany można schować praktycznie wszystko – od pościeli, poprzez dodatkowe koce czy poduszki, a na potrzebnych mniej lub bardziej bibelotach kończąc.

Wysokość otomany: ok. 48 cm (nóżki takie same jak ma łóżko), głębokość 43 cm.

Dostępne szerokości otomany: 140, 160, 180 cm.

Tkanina obiciowa: do wyboru z wzornika



Materace nawierzchniowe

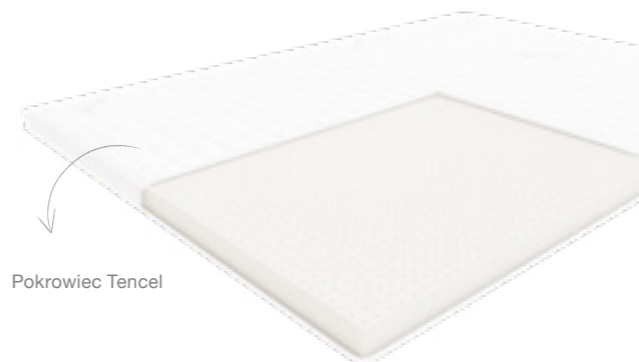
Select Top

Materac nawierzchniowy z wypełnieniem z pianki termoelastycznej Visco, dodatkowo usztywniony 1 cm pianki Flexifoam. Select Top ubrany jest w antyalergiczny pokrowiec, wykonany z nowoczesnych włókien wiskozowych. Doskonale kontroluje poziom wilgotności materaca i absorbuje ją bezpośrednio ze skóry śpiącej osoby.

Wysokość: ok. 6 cm

Pokrowiec: Tencel

Dostępne rozmiary: 80, 90, 100, 120, 140, 160, 180, 200 / 200 cm



Pokrowiec Tencel

Select Plus Top

Materac nawierzchniowy z wypełnieniem z pianki Softex, bardzo miękkiej i komfortowej, przypominającej w dotyku lateks. Select Plus Top ubrany jest w antyalergiczny pokrowiec, wykonany z nowoczesnych włókien wiskozowych. Doskonale kontroluje poziom wilgotności materaca i absorbuje ją bezpośrednio ze skóry śpiącej osoby.

Wysokość: ok. 7 cm

Pokrowiec: Tencel

Dostępne rozmiary: 80, 90, 100, 120, 140, 160, 180, 200 / 200 cm



Pokrowiec Tencel

Blues

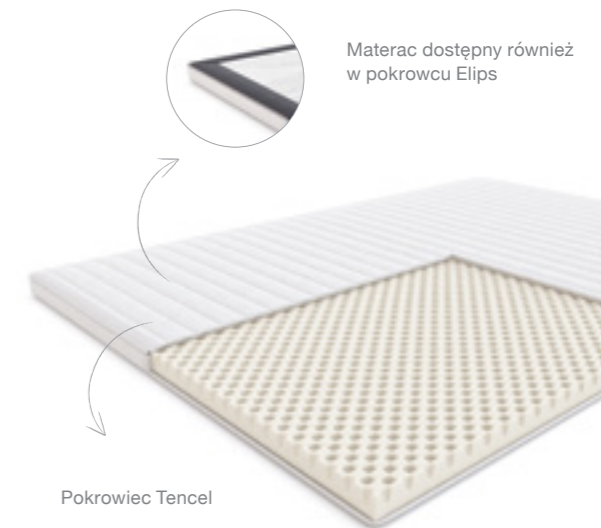
Luksusowy materac nawierzchniowy z wypełnieniem niezwykle higienicznego lateksu. Lateks dzięki specjalnym otworom wentylacyjnym umożliwia swobodną cyrkulację powietrza i ciepła, przez co materac oddycha i szybko odprowadza nadmiar wilgoci. Idealnie dopasowuje się do kształtu ciała, zapewniając dodatkowe podparcie dla kręgosłupa podczas snu. Posiada właściwości antibakteryjne i przeciwgrzybiczne.

Wkład: profilowana płyta lateksu o wys. 4,5 cm

Pokrowiec: Tencel lub Elips

Wysokość materaca: ok. 6 cm (przy wyborze pokrowca Elips), ok. 7 cm (przy wyborze pokrowca Tencel)

Dostępne rozmiary: 80, 90, 100, 120, 140, 160, 180, 200 / 200 cm



Materac dostępny również w pokrowcu Elips

Pokrowiec Tencel

Jive

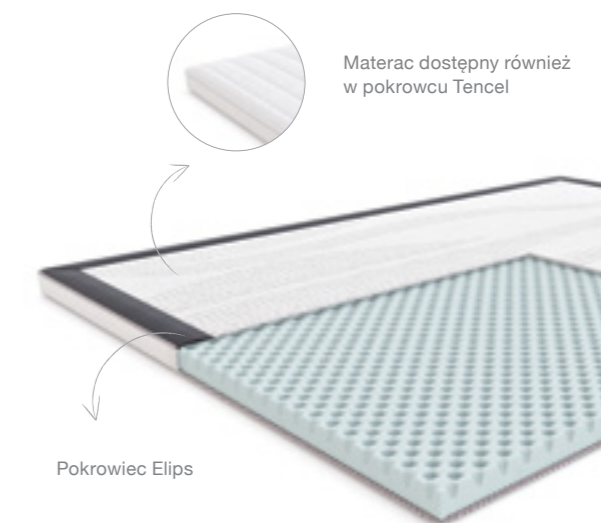
Niezwykle komfortowy materac nawierzchniowy oparty na piance wysokoelastycznej HR. Pianka zapewnia dodatkową sprężystość i miękkość, a jej otwartokomórkowa struktura gwarantuje wydłużoną trwałość całego materaca oraz utrzymanie czystości i higieny.

Wkład: profilowana pianka wysokoelastyczna HR o wys. 4,5 cm

Pokrowiec: Tencel lub Elips

Wysokość materaca: ok. 6 cm (przy wyborze pokrowca Elips), ok. 7 cm (przy wyborze pokrowca Tencel)

Dostępne rozmiary: 80, 90, 100, 120, 140, 160, 180, 200 / 200 cm



Materac dostępny również w pokrowcu Tencel

Pokrowiec Elips



Stelaże

Układamy je pod materacem na ramie łóżka. Są zbudowane z elastycznych drewnianych listewek, których zadaniem jest odpowiednie podparcie materaca. Im więcej listewek, tym stelaż lepiej reaguje na nacisk, który wywieramy, leżąc na materacu i równomiernie go rozkładając. Stelaże dodatkowo zapewniają dużą lepszą wentylację materaca, co wpływa na jego trwałość i higieniczność.

W naszej ofercie znaleźć można wszystkie rodzaje stelaży – od najprostszyc bez regulacji, do stelaży z regulacją mechaniczną, dzięki której można ustawić ulubioną pozycję materaca w części zagłówek, ramion oraz nóg. Nasze stelaże powstają z klejonego warstwowo drewna. W przypadku stelaży Family jest to 28, a w przypadku stelaży Select 42 sprężystych listewek umieszczonych w elastycznych uchwytach.

Każdy znajdzie w naszej ofercie stelaż odpowiedni dla swoich potrzeb i idealny dla swojego materaca. Niezależnie, czy zdecyduje się na zakup materaca sprężynowego, do którego zalecamy stelaże bez regulacji, czy też wybierze materac piankowy ze stelażem regulowanym.

*możliwość doboru stelaża tylko do bazy tapicerowanej

Stelaże dedykowane do bazy tapicerowanej

Jeśli zdecydujesz się na bazę tapicerowaną, wybierz jeden z oferowanych stelaży.

Select

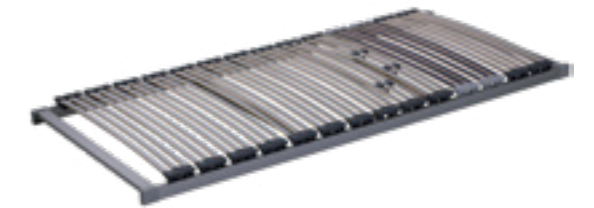
Listwy drewniane

42 sprężyste listwy z drewna klejonego warstwowo, możliwość manualnej (w wersji Expert) lub elektrycznej (Moto) regulacji nachylenia podglówka i podnóżka. Regulacja twardości w środkowej części stelaża.

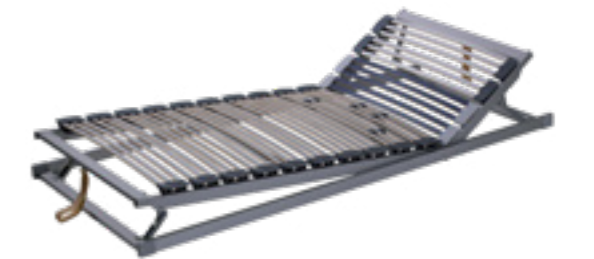
Wysokość stelaża: 9-10 cm

Dostępne szerokości: 80, 90 x 200 cm

Dostępne opcje: Stelaż Select Classic, Stelaż Select Expert, Stelaż Select Moto



Select Classic



Select Expert



Select Moto

Stelaż SAM

Samodzielny montaż

Stelaż do samodzielnego montażu, wykonany z drewna klejonego warstwowo. 18 elastycznych listew mocowanych w uchwytych odpornych na odkształcenie i pęknięcie. Prosty montaż. Wygodny transport.

Dostępne szerokości: 90, 140, 160 x 200 cm

Family

Listwy drewniane

28 sprężystych listew z drewna klejonego warstwowo umieszczonych w elastycznych uchwytych, możliwość manualnej (w wersji Expert) lub elektrycznej (Moto) regulacji nachylenia podglówka i podnóżka. Pas środkowy zapewniający równomierny rozkład nacisku, regulacja twardości w środkowej części stelaża.

Wysokość stelaża: 6-7 cm

Dostępne szerokości: 80, 90, 100, 120*, 140* x 200 cm

Dostępne opcje: Stelaż Family Classic, Stelaż Family Expert, Stelaż Family Moto

*z wyłączeniem Family Moto



Stelaż SAM



Family Classic



Family Expert



Family Moto

Stelaże dedykowane do bazy tapicerowanej z pojemnikiem na pościel

Jeśli projektując swoje łóżko wybierzesz bazę tapicerowaną z pojemnikiem na pościel kup jeden z dwóch stelaży do wyboru: Family Lift i Double Lift.

Family Lift

Listwy drewniane

Niezbędny do korzystania z funkcji skrzyni na pościel, 28 sprężystych listew z drewna klejonego warstwowo, umieszczonych w elastycznych uchwytych. Pas środkowy zapewniający równomierny rozkład nacisku. Regulacja twardości w środkowej części stelaża. Rama stelaża unoszona na siłownikach gazowych, zapewniających niezawodne unoszenie materaca i możliwość korzystania ze skrzyni na pościel.

Wysokość stelaża: 6-7 cm

Dostępne szerokości: 70, 80, 90, 100 x 200 cm



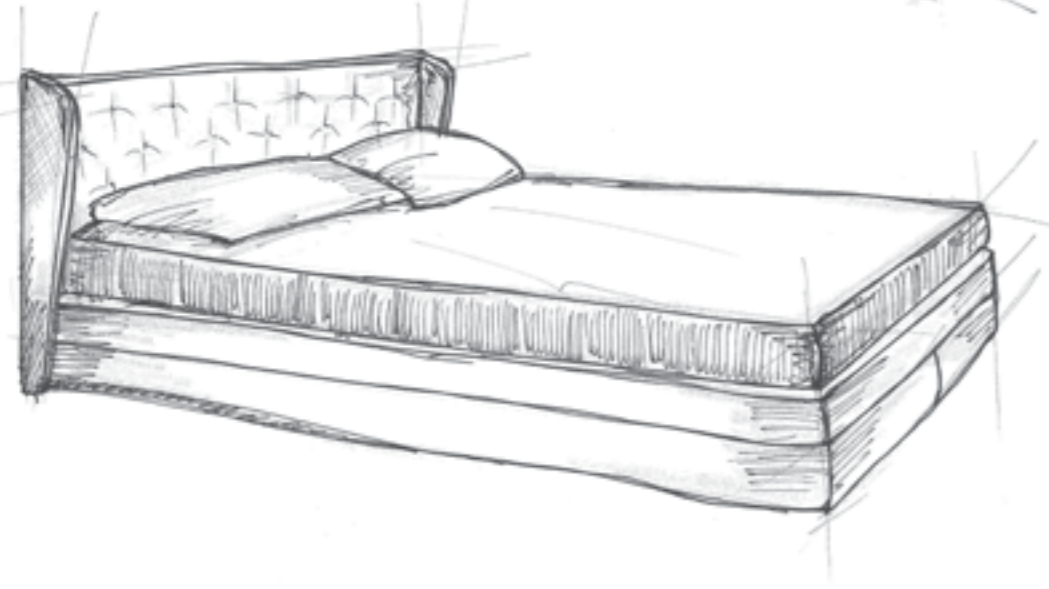
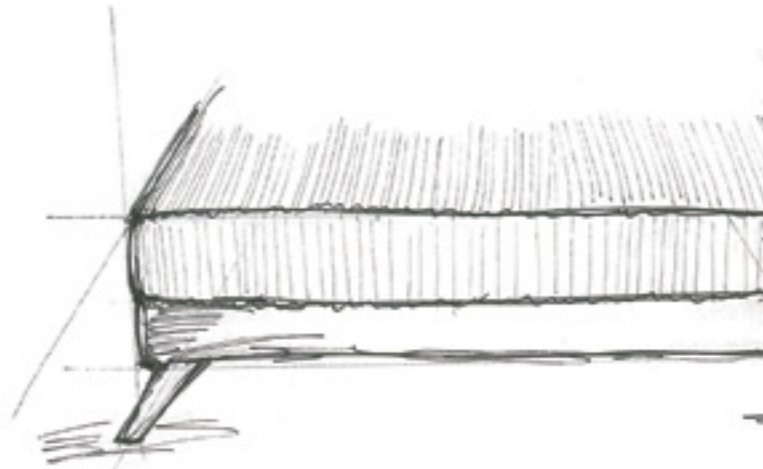
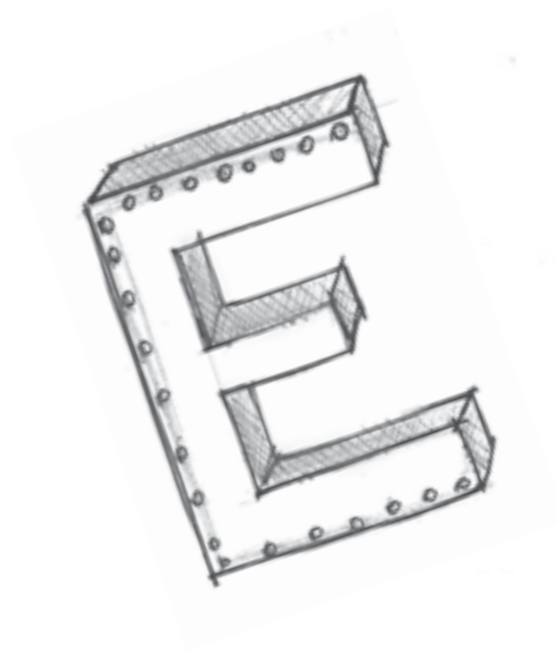
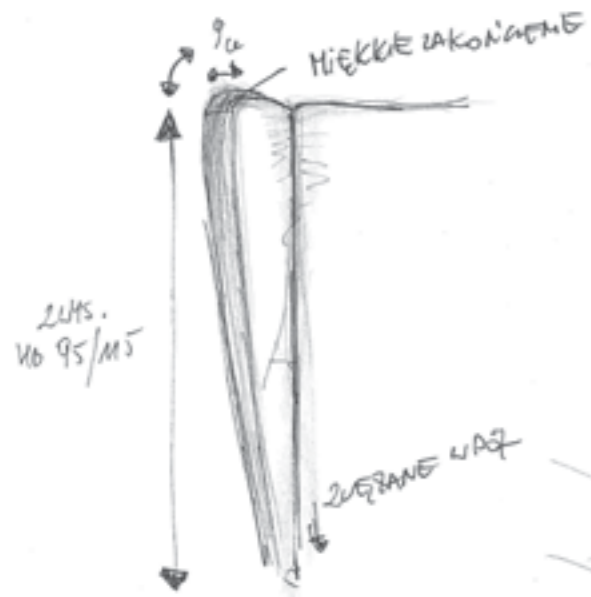
Double Lift

Listwy drewniane

Stelaż na ramie metalowej z 44 listwami z drewna klejonego warstwowo. Wyposażony w sprężynowe siłowniki gazowe, które pozwalają swobodnie unieść materac i korzystać ze skrzyni na pościel. Prosty i szybki w montażu.

Dostępne szerokości: 140, 160, 180 x 200 cm







www.hilding.pl

Hilding Anders Polska Sp. z o.o.
ul. Polna 17
62-095 Murowana Goślina
tel. +48 61 642 14 00
fax +48 61 642 14 10
info.pl@hildinganders.com

A part of the HILDING ANDERS family